

050-1900
8mm 单转轮门锁



特利马克的最新创新产品转轮门锁采用一个强健的模块化设计，可提供广泛的制动位置和选配件，设计紧凑，应用灵活。这款单转轮门锁是专为中型到重型公路用车辆或非公路用车辆设计的，它有符合标准FMVSS 206和不符合标准FMVSS 206的两种配置。

设计用途:

- 公路用车辆和非公路用车辆上的人员门、车厢门和保持门开启装置
- 厚度在45-57mm(1.77-2.25 in.)之间的内门。可以根据制动器的类型和位置增加总体高度，欲知更多详细内容，请联系特利马克公司。
- 23-81 kg (50-175 lbs.)带23-46 kg(50-100 lbs.)门密封压力的中型到重型门。



TriMark Corporation
500 Bailey Avenue
P.O. Box 350
New Hampton, Iowa 50659
United States
Tel: 641-394-3188
Fax: 641-394-2392
1-800-447-0343
www.trimarkcorp.com

10002707 QM08
10002707 TS09

ISO 9001: 2008
ISO/TS 16949: 2009
TriMark Corporation

特利马克（徐州）汽车零部件有限公司
中国江苏省徐州市徐州经济开发区经五路A5栋
邮编221004
电话: +86 516 8773 0018
传真: +86 516 8773 0058
www.trimarkcn.com

 **MOODY**
INTERNATIONAL
ISO 9001:2008

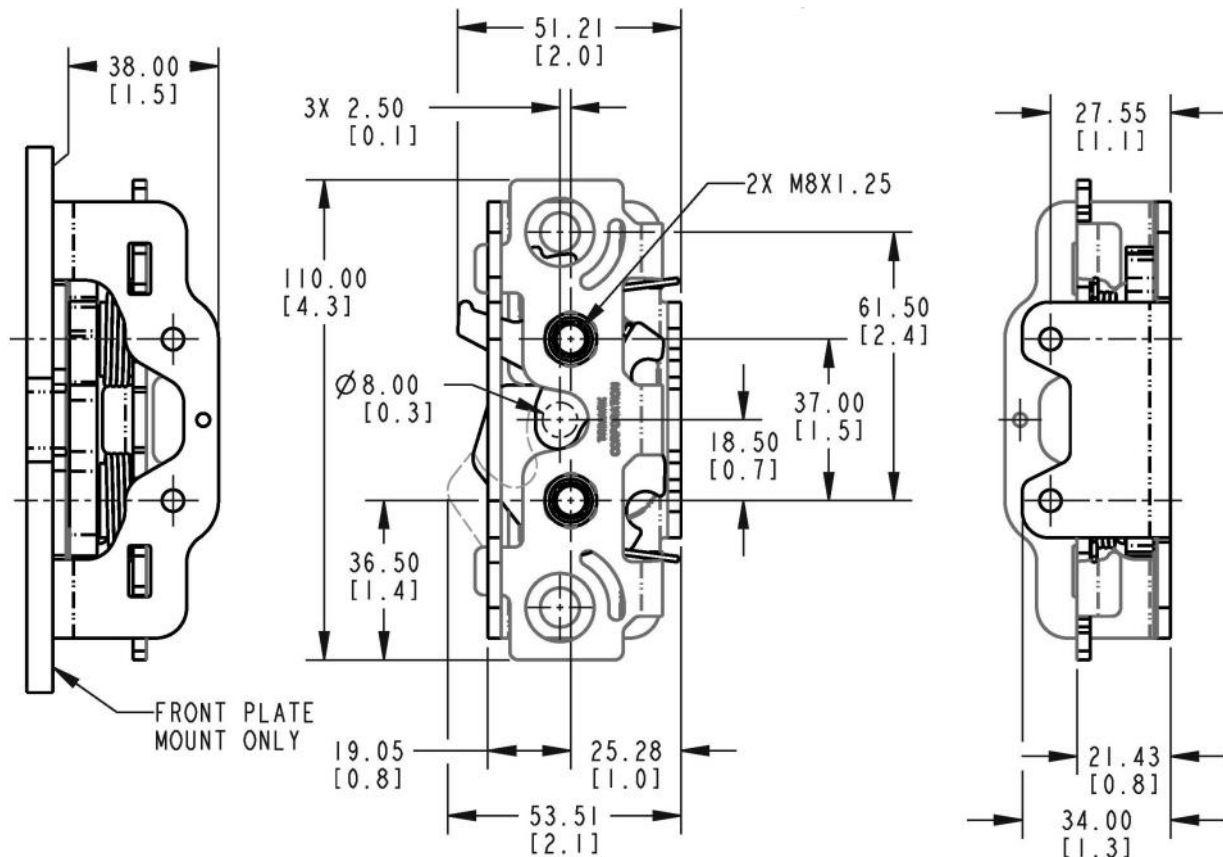
8mm 单转轮门锁

特点/好处:

- 模块化的外壳结构可以使用前壳体上允许顶部/底部制动的多个制动点进行预配置，包括堆叠制动器和组合制动点，给您提供配置性最高的转轮门门锁。
- 尺寸和形状非常紧凑，允许最大程度的使用门空间，最小化可见性的问题，不会影响它的强度和强健性
- 转轮可以提供门受到撞击时需要的垂直净空，以便允许门下降和错位，便于安装
- 双门位的转轮式门锁适用于人员门，单门位的款型适用于车厢门和保持门开启装置
- 直径为8mm的汽车用环形撞门，可最小化衣物绊住的危险

现有功能:

- 左手和右手操作配置（图中所示为右手型）
- 这款产品允许直接从外部按钮或拉手直接制动以及采用内部释放的方式制动，给您提供安装简单、成本低的紧凑型设计产品
- 拥有允许重新使用且可以广泛选择的特利马克现有制动杆的一个平台，以便降低应用的工程设计和工具要求
- 几个带复位弹簧的制动器选配件
- 可以在需要给制动杆提供附加支持的应用中使用的同轴制动机构
- 带可选集成电缆架的创新型桶状释放机构，容易使用和安装



无制动器的基础门锁

材料:

- 两半外壳:高强度钢
- 转轮和门销:热处理钢
- 弹簧:防锈蚀不锈钢

表面处理:

- 镀锌透明铬酸盐钢制部件

安装:

- 安装简单,建议在FMVSS 206规定的应用中使用(2) M8 X 1.25 8.8类或更好的紧固件(未包括)安装。
- 拧紧到紧固件厂商推荐的扭矩值,但是它不得超过 22.2 N-m (180 in-lbs)。

使用:

- TriMark 070-1000 8mm 的环形撞门



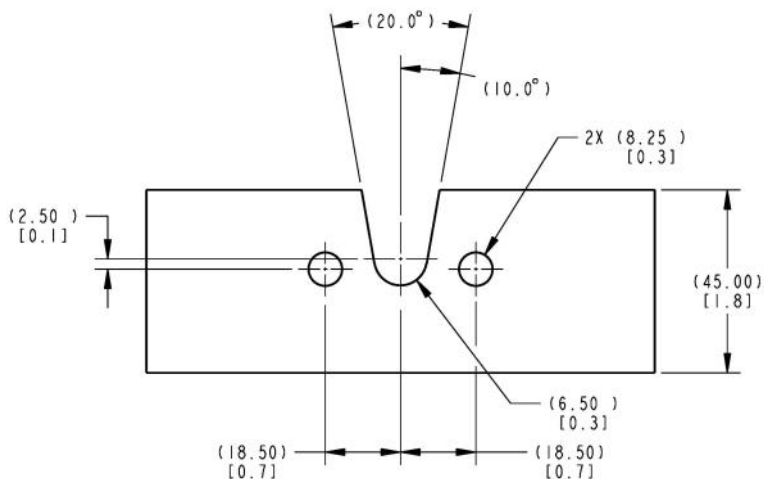
带直接释放凸轮和顶部直接释放制动器的桶状制动

正在申请专利

这款门门锁的应用符合FMVSS 206和SAE J839安全标准的要求。是否符合这些安全相关要求,这都取决于门的应用领域,例如,前后铰链门、滑动门或铰链式上摇门。在设计/分析过程中必须包含整个门五金件系统:门锁、把手、锁定机制、锁杆/连杆机构、紧固件、铰链等等,这可保证五金件系统中所有组件的兼容性。如果它必须符合FMVSS 206的要求,那么门禁系统中的所有组件都必须符合该标准规定的强度、惯性和锁定要求。注意,当按照SAE J839的规定使用批准的特利马克撞门进行测试时该产品符合FMVSS 206的要求,并且它符合FMVSS 206的负载要求,可以在FMVSS 206规定的应用中使用,特利马克的专利申请正在获批。



带桶状制动器和凸轮的电缆安装支架



安装细节



070-1000 8mm 环形撞针

带多个制动点的模块化结构，允许顶部/底部制动，包括堆叠制动器和组合制动点。

